



CLUBSIDE





## الرسم التخطيطي CLUBSIDE

الفكر الاساسي وراء تصميم **Club side** هو تقديم حياة سهلة ومختلفة للسكان. سهولة الحياة ستشعر بها في الطرق الواسعة، الحدائق، والتصميم المميز والمختلف للوحدات. **Club side** يوفر الخصوصية التي تميز المدن الجديدة ويختلف عن باقي المشاريع بقربه للنادي لتكون حياتك أقرب لبيتك.

# الرسم التخطيطي

المرحلة الأولى









# التصميم الداخلي

نموذج ( A )

## الدور الأرضي 1B



### المساحة الكلية (٧٦ م<sup>٢</sup>)

٦ x ٤	استقبال
٢,٥ x ٣,٣	مطبخ
٣,٥ x ٣,٣	غرفة نوم
١,٦ x ١,٨	حمام
٢,٧ x ١,٢	تراس

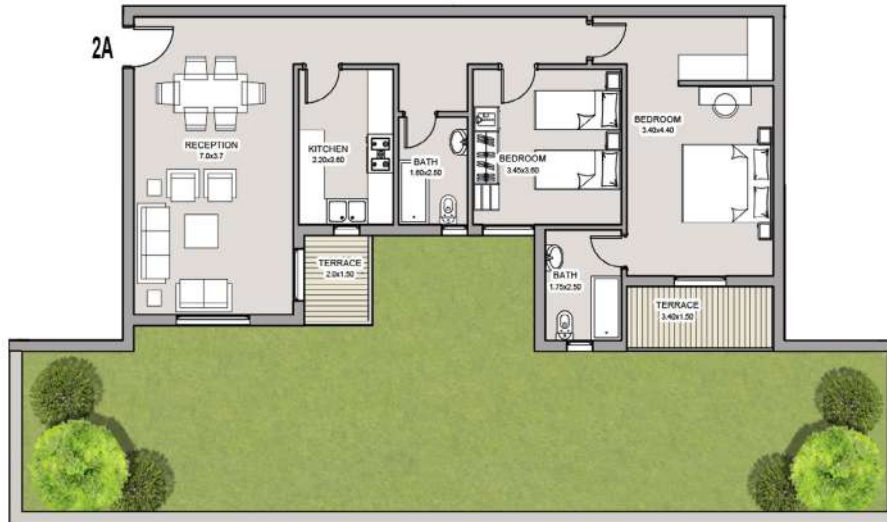
## الدور الأرضي 1A



### المساحة الكلية (٧٦ م<sup>٢</sup>)

٦ x ٤	استقبال
٢,٥ x ٣,٣	مطبخ
٣,٥ x ٣,٣	غرفة نوم
١,٦ x ١,٨	حمام
٢,٧ x ١,٢	تراس

## الدور الأرضي 2A



### المساحة الكلية ١٢٨ م<sup>٢</sup>

٧ x ٣,٧	استقبال
٢,٢ x ٣,٦	مطبخ
٣,٤ x ٤,٤	غرفة نوم رئيسية
١,٨ x ٢,٠	حمام الغرفة الرئيسية
٣,٠ x ٣,٦	غرفة نوم
١,٦ x ٢,٠	حمام
٣,٤ x ١,٠	تراس
٢ x ١,٠	تراس

## الدور الأول 12A



### المساحة الكلية (٣١٣م<sup>٢</sup>)

٦,٣ x ٥	استقبال
٣ x ٢,٤	مطبخ
٣,٦ x ٣,٦	غرفة نوم رئيسية
٢ x ٢	حمام الغرفة الرئيسية
١,٤ x ٣,٦	غرفة ملابس
٣,٨ x ٣,٦	غرفة نوم
٣ x ١,٦	حمام
١,١ x ٢,٤	حمام
٤ x ١,٤	تراس
٢ x ١,٨	تراس

توضيح عام: الأبعاد المذكورة أعلاه للوحدة تم قياسها من المحاور / النقاط باللوحات الهندسية وليست من المباني الفعلية، ولا تتضمن العناصر الإنشائية، والرسومات معروضة لغرض الإيضاح فقط، وتحتفظ شركة مدينة نصر للإسكان والتعمير بحق إدخال بعض التعديلات عليها، كما أن أية رسومات أو تصميمات وأجهات هي لأغراض العرض فقط وقابلة للتعديل. كما أن مساحة الوحدة تتضمن مساحات الجدران بالإضافة إلى نصيب الوحدة من الأجزاء المشتركة للعمارة.

## الدور الأول 11A



### المساحة الكلية (١٦٥م<sup>٢</sup>)

٤,٧ x ٦,٣	استقبال
٣,٧ x ٢,٣	مطبخ
٤ x ٣,٦	غرفة نوم رئيسية
١,٨ x ١,٨	حمام الغرفة الرئيسية
٤ x ٣,٦	غرفة نوم
٤ x ٣,٦	غرفة نوم
٣ x ١,٦	حمام
٢,٧ x ١,٣	حمام
٦,٣ x ١,٤	تراس
٢,٢ x ٢,٣	تراس

توضيح عام: الأبعاد المذكورة أعلاه للوحدة تم قياسها من المحاور / النقاط باللوحات الهندسية وليست من المباني الفعلية، ولا تتضمن العناصر الإنشائية، والرسومات معروضة لغرض الإيضاح فقط، وتحتفظ شركة مدينة نصر للإسكان والتعمير بحق إدخال بعض التعديلات عليها، كما أن أية رسومات أو تصميمات وأجهات هي لأغراض العرض فقط وقابلة للتعديل. كما أن مساحة الوحدة تتضمن مساحات الجدران بالإضافة إلى نصيب الوحدة من الأجزاء المشتركة للعمارة.



## الدور الأول 12B



### المساحة الكلية (١٣٦ م<sup>٢</sup>)

٦,٣ x ٥	استقبال
٣ x ٢,٤	مطبخ
٣,٦ x ٣,٦	غرفة نوم رئيسية
٢ x ٢	حمام الغرفة الرئيسية
١,٤ x ٣,٦	غرفة ملابس
٣,٨ x ٣,٦	غرفة نوم
٣ x ١,٦	حمام
١,١ x ٢,٤	حمام
٤ x ١,٤	تراس
٢ x ١,٨	تراس

توضيح عام: الأبعاد المذكورة أعلاه للوحدة تم قياسها من المحاور / النقاط باللوحات الهندسية وليست من المياني الفعلية، ولا تتضمن العناصر الإنشائية والرسومات معروضة لغرض الإيضاح فقط، وتحفظ شركة مدينة نصر للإسكان والتعمير بحق إدخال بعض التعديلات عليها، كما أن أية رسومات أو تصميمات واجهات هي لأغراض العرض فقط وقابلة للتعديل، كما أن مساحة الوحدة تتضمن مساحات الحدران بالإضافة إلى نصيب الوحدة من الأجزاء المشتركة للعقار.

## الدور الأول 11B

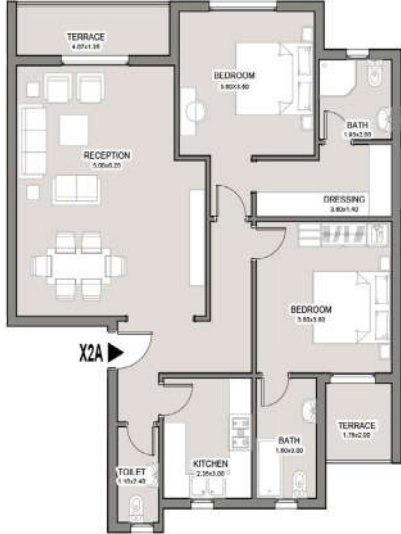


### المساحة الكلية (١٦٥ م<sup>٢</sup>)

٤,٧ x ٦,٣	استقبال
٣,٧ x ٢,٣	مطبخ
٤ x ٣,٦	غرفة نوم رئيسية
١,٨ x ١,٨	حمام الغرفة الرئيسية
٤ x ٣,٦	غرفة نوم
٤ x ٣,٦	غرفة نوم
٣ x ١,٦	حمام
٢,٧ x ١,٣	حمام
٦,٣ x ١,٤	تراس
٢,٢ x ٢,٣	تراس

توضيح عام: الأبعاد المذكورة أعلاه للوحدة تم قياسها من المحاور / النقاط باللوحات الهندسية وليست من المياني الفعلية، ولا تتضمن العناصر الإنشائية والرسومات معروضة لغرض الإيضاح فقط، وتحفظ شركة مدينة نصر للإسكان والتعمير بحق إدخال بعض التعديلات عليها، كما أن أية رسومات أو تصميمات واجهات هي لأغراض العرض فقط وقابلة للتعديل، كما أن مساحة الوحدة تتضمن مساحات الحدران بالإضافة إلى نصيب الوحدة من الأجزاء المشتركة للعقار.

## الدور المتكرر X 2A



### المساحة الكلية (٣٦ م<sup>٢</sup>)

٥,٧ x ٦,٢	استقبال
٢,٤ x ٣	مطبخ
٣,٦ x ٣,٦	غرفة نوم رئيسية
١,٩ x ٢	حمام الغرفة الرئيسية
٣,٦ x ١,٤	غرفة ملابس
٣,٦ x ٣,٨	غرفة نوم
١,٦ x ٣	حمام
١,١ x ٢,٤	حمام
٤,١ x ١,٤	تراس
١,٨ x ٢	تراس

توضيح عام: الأبعاد المذكورة أعلاه للوحدة تم قياسها من المحاور/ النقاط باللوحات الهندسية وليست من المياني الفعلية، ولا تتضمن العناصر الإنشائية، والرسومات معروضة لغرض الإيضاح فقط، وتحتفظ شركة مدينة نصر للإسكان والتعمير بحق إدخال بعض التعديلات عليها، كما أن أية رسومات أو تخطيطات واجهات هي لأغراض العرض فقط وقابلة للتعديل، كما أن مساحة الوحدة تتضمن مساحات الجدران بالإضافة إلى نصيب الوحدة من الأجزاء المشتركة للعقار.

## الدور المتكرر X 1A

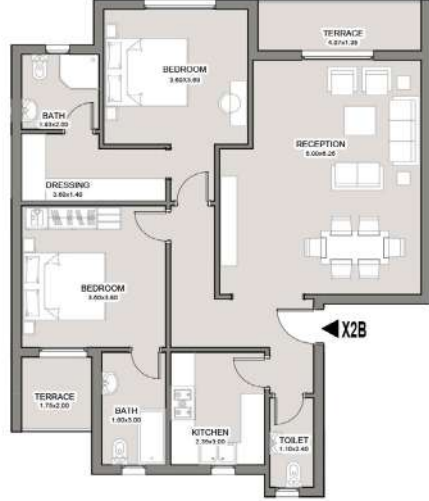


### المساحة الكلية (٦٥ م<sup>٢</sup>)

٤,٧ x ٦,٢	استقبال
٢,٣ x ٣,٨	مطبخ
٤ x ٣,٦	غرفة نوم رئيسية
١,٨ x ٢,٥	حمام الغرفة الرئيسية
٤ x ٣,٦	غرفة نوم
٤ x ٣,٦	غرفة نوم
٣ x ١,٦	حمام
١,٣ x ٢,٨	حمام
٦,٣ x ١,٤	تراس
٢,٣ x ٢	تراس

توضيح عام: الأبعاد المذكورة أعلاه للوحدة تم قياسها من المحاور/ النقاط باللوحات الهندسية وليست من المياني الفعلية، ولا تتضمن العناصر الإنشائية، والرسومات معروضة لغرض الإيضاح فقط، وتحتفظ شركة مدينة نصر للإسكان والتعمير بحق إدخال بعض التعديلات عليها، كما أن أية رسومات أو تخطيطات واجهات هي لأغراض العرض فقط وقابلة للتعديل، كما أن مساحة الوحدة تتضمن مساحات الجدران بالإضافة إلى نصيب الوحدة من الأجزاء المشتركة للعقار.

## الدور المتكرر X 2B

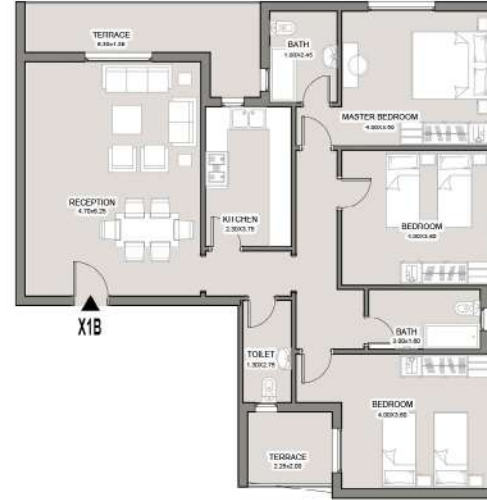


### المساحة الكلية (١٣٦ م<sup>٢</sup>)

٥ × ٦,٣	استقبال
٢,٤ × ٣	مطبخ
٣,٦ × ٣,٦	غرفة نوم رئيسية
١,٩ × ٢	حمام الغرفة الرئيسية
٣,٦ × ١,٤	غرفة ملابس
٣,٦ × ٣,٨	غرفة نوم
١,٦ × ٣	حمام
١,١ × ٢,٤	حمام
٤,١ × ١,٤	تراس
١,٨ × ٢	تراس

توضيح عام: الأبعاد المذكورة أعلاه للوحدة تم قياسها من المحاور/ النقاط باللوحة الهندسية وليست من المبانى الفعلية، ولا تتضمن العناصر الإنشائية، والرسومات معروضة لغرض الإيضاح فقط، وتحتفظ شركة مدينة نصر للإسكان والتعمير بحق إدخال بعض التعديلات عليها، كما أن أية رسومات أو تصميمات واجهات هي لأغراض العرض فقط وقابلة للتعديل، كما أن مساحة الوحدة تتضمن مساحات الجدران بالإضافة إلى نصيب الوحدة من الأجزاء المشتركة للعقار.

## الدور المتكرر X 1B



### المساحة الكلية (١٦٥ م<sup>٢</sup>)

٤,٧ × ٦,٣	استقبال
٢,٣ × ٣,٨	مطبخ
٤ × ٣,٦	غرفة نوم رئيسية
١,٨ × ٢,٥	حمام الغرفة الرئيسية
٤ × ٣,٦	غرفة نوم
٤ × ٣,٦	غرفة نوم
٣ × ١,٦	حمام
١,٣ × ٢,٨	حمام
٦,٣ × ١,٤	تراس
٢,٣ × ٢	تراس

توضيح عام: الأبعاد المذكورة أعلاه للوحدة تم قياسها من المحاور/ النقاط باللوحة الهندسية وليست من المبانى الفعلية، ولا تتضمن العناصر الإنشائية، والرسومات معروضة لغرض الإيضاح فقط، وتحتفظ شركة مدينة نصر للإسكان والتعمير بحق إدخال بعض التعديلات عليها، كما أن أية رسومات أو تصميمات واجهات هي لأغراض العرض فقط وقابلة للتعديل، كما أن مساحة الوحدة تتضمن مساحات الجدران بالإضافة إلى نصيب الوحدة من الأجزاء المشتركة للعقار.

## الدور السادس 61A



المساحة الكلية ٢٢٥ م<sup>٢</sup>  
مساحة التراس ٦٣ م<sup>٢</sup>



٢,١ x ٢,٥	مدخل
٤,١ x ٤,٨	استقبال
٥,١ x ٥,٣	مطبخ
٣,١ x ٣,١	غرفة نوم رئيسية
٣,٩ x ٤,٨	حمام الغرفة الرئيسية
٤,٥ x ٣,٦	غرفة نوم
٣ x ١,٦	غرفة ملابس
٣,٣ x ١,٧	غرفة نوم
٤ x ٣,٦	غرفة نوم
٣,٨ x ٣,٥	حمام
٢ x ٢,٨	حمام
١,١ x ٢,٤	تراس
١,٨ x ٢	تراس
٢,٣ x ٢	تراس

توضيح عام: الأبعاد المذكورة أعلاه للوحدة تم قياسها من المحاور / النقاط باللوحات الهندسية وليست من المياني الفعلية، ولا تتضمن العناصر الإنشائية، والرسومات معروضة لغرض الإيضاح فقط، وتحتفظ شركة مدينة نصر للإسكان والتعمير بحق إدخال بعض التعديلات عليها، كما أن أية رسومات أو تصميمات واجهات هي لأغراض العرض فقط وقابلة للتعديل، كما أن مساحة الوحدة تتضمن مساحات الجدران بالإضافة إلى نصيب الوحدة من الأجزاء المشتركة للعقار.

## الدور السادس 61B



المساحة الكلية ٢٢٥ م<sup>٢</sup>  
مساحة التراس ٦٣ م<sup>٢</sup>



٢,١ x ٢,٥	مدخل
٤,١ x ٤,٨	استقبال
٥,١ x ٥,٣	مطبخ
٣,١ x ٣,١	غرفة نوم رئيسية
٣,٩ x ٤,٨	حمام الغرفة الرئيسية
٤,٥ x ٣,٦	غرفة نوم
٣ x ١,٦	غرفة ملابس
٣,٣ x ١,٧	غرفة نوم
٤ x ٣,٦	غرفة نوم
٣,٨ x ٣,٥	حمام
٢ x ٢,٨	حمام
١,١ x ٢,٤	تراس
١,٨ x ٢	تراس
٢,٣ x ٢	تراس

توضيح عام: الأبعاد المذكورة أعلاه للوحدة تم قياسها من المحاور / النقاط باللوحات الهندسية وليست من المياني الفعلية، ولا تتضمن العناصر الإنشائية، والرسومات معروضة لغرض الإيضاح فقط، وتحتفظ شركة مدينة نصر للإسكان والتعمير بحق إدخال بعض التعديلات عليها، كما أن أية رسومات أو تصميمات واجهات هي لأغراض العرض فقط وقابلة للتعديل، كما أن مساحة الوحدة تتضمن مساحات الجدران بالإضافة إلى نصيب الوحدة من الأجزاء المشتركة للعقار.



مكتب المبيعات:

طريق القاهرة - السويس، امتداد شارع الثورة أمام مطار القاهرة الدولي.

١٧٥٠ | [mnhd.com](http://mnhd.com)